

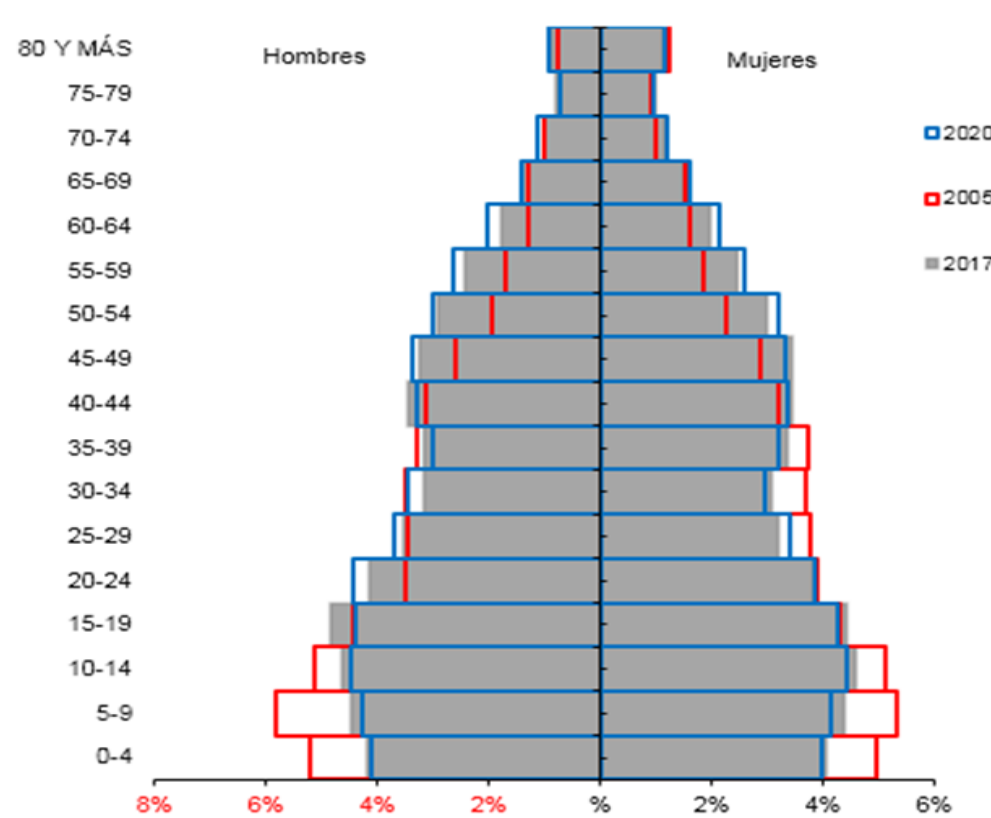
ANÁLISIS DE SITUACIÓN DE SALUD MODELO DETERMINANTES SOCIALES PAZ DE RÍO BOYACÁ 2017

CONTEXTOS TERRITORIAL Y DEMOGRÁFICO

El Municipio de Paz de Río se encuentra ubicado en la provincia de Valderrama, la cual pertenece al departamento de Boyacá Colombia, con una extensión 116 Km², dividida en área urbana 38.7 Km² subdividida en 9 barrios y el área rural con 77.3 Km² en 9 veredas, limita hacia el norte con los municipios de Sativa Norte y Sativa Sur, hacia el sur con los municipios de Betétiva y Tasco, al oriente con los municipios de Socha y Sativa Sur y al occidente con los municipios de Belén y Tutazá.

En el 2017 Paz de Río cuenta con 4.561 habitantes, de los cuales 2335 son hombres y 2276 son mujeres, de esta población 2892 habitan la zona urbana (63,4%) y 1669 habitan la zona rural (36,6%).

Pirámide poblacional, Municipio de Paz de Río Boyacá 2005 – 2017– 2020



Indicadores de estructura demográfica, Municipio de Paz de Río, Boyacá 2005 - 2017 - 2020

Índice Demográfico	Año		
	2005	2017	2020
Población total	5.258	4.561	4.391
Población Masculina	2.569	2.285	2.213
Población femenina	2.689	2.276	2.178
Relación hombres:mujeres	95,54	100,40	102
Razón niños:mujer	40	33	33
Índice de infancia	32	26	25
Índice de juventud	23	24	24
Índice de vejez	11	13	13
Índice de envejecimiento	36	48	52
Índice demográfico de dependencia	66,66	54,04	52,57
Índice de dependencia infantil	52,58	40,49	38,74
Índice de dependencia mayores	14,07	13,54	13,83
Índice de Friz	154,53	135,02	131,49

Fuente: Censo DANE 2005 y proyecciones poblacionales

EFECTOS DE SALUD Y SUS DETERMINANTES

En el Municipio de Paz de Río para el periodo de estudio, las Enfermedades del Sistema Circulatorio fueron la principal causa de muerte, las cuales causaron 386,21 muertes por 100.000 habitantes en el 2006 terminando con 107,38 muertes por 100.000 habitantes en 2015.

De manera general, se observa que para cada uno de los ciclos vitales las enfermedades no transmisibles son las que aportan la mayor carga de morbilidad para cada uno de ellos, durante el periodo de estudio.



Determinantes Intermedios de la Salud - Condiciones de Vida, Municipio de Paz de Río, Boyacá 2005 – 2016

Determinantes intermedios de la salud	Boyacá	Paz de Río
Cobertura de servicios de electricidad	97,6	100,00
Cobertura de acueducto	66,3	72,78
Cobertura de alcantarillado	45,8	43,36
Índice de riesgo de la calidad del agua para consumo humano (IRCA)	27	4,79
Porcentaje de hogares sin acceso a fuentes de agua mejorada (DNP-DANE 2005)	23,3	13,22
Porcentaje de hogares con inadecuada eliminación de excretas (DNP-DANE 2005)	22,5	23,63

Según el análisis de las Subcausas de Morbilidad para Condiciones Transmisibles y Nutricionales, en el Municipio de Paz de Río la principal subcausa correspondió a infecciones respiratorias con 68,15%, siendo el año 2010 el que aportó la mayor carga de morbilidad con el 38,2%.

Distribución porcentual grandes causas de morbilidad Municipio de Paz de Río, Boyacá 2009 - 2016.

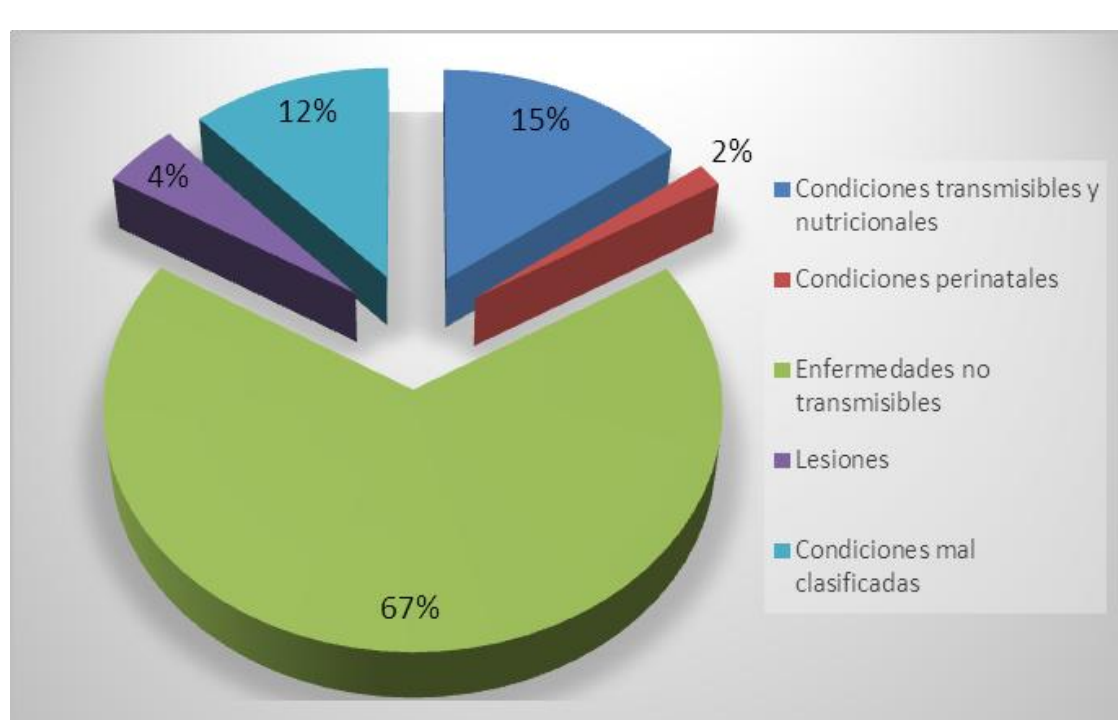
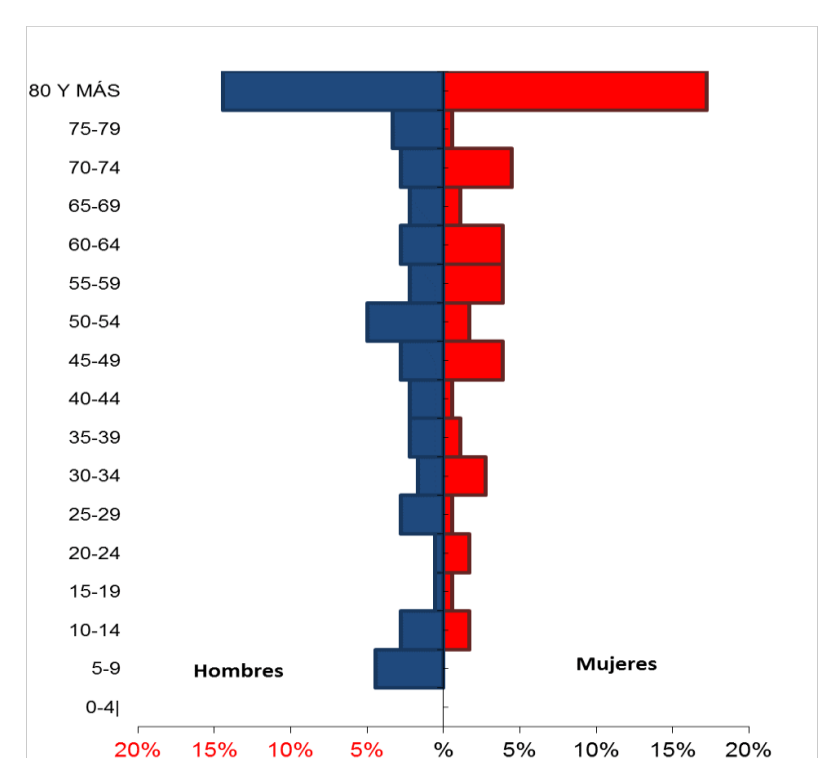


Tabla de semaforización de los eventos precursor, Municipio de Paz de Río, Boyacá 2011-2016

Evento	Dep. Boyacá 2016	PAZ DE RÍO 2016	Comportamiento				
			2012	2013	2014	2015	2016
Prevalencia de diabetes mellitus	2,43	2,14	↗	↘	↗	↗	↘
Prevalencia de hipertensión arterial	8,74	8,53	↗	↗	↗	↗	↘

Pirámide población en situación de discapacidad, Municipio de Paz de Río, Boyacá 2016



PRIORIZACIÓN DE LOS PROBLEMAS DE SALUD

Salud Ambiental:

- Porcentaje de hogares sin acceso a fuentes de agua mejorada, el Municipio de Paz de Río registró este indicador en 13,22%
- Porcentaje de hogares con inadecuada eliminación de excretas, el Municipio de Paz de Río registró este indicador en 23,63%

Salud pública en emergencias y desastres:

- El municipio de Paz de Río a pesar de tener características de zona escarpada y con altos niveles de erosión, cuenta con cierta riqueza hidrológica, lo cual ayuda a incrementar la inestabilidad latente en el sector.

Vida saludable y enfermedades transmisibles:

- Para el Municipio de Paz de Río la principal subcausa de Morbilidad en las Condiciones Transmisibles y Nutricionales correspondió a infecciones respiratorias con 68,15%.

Vida saludable y condiciones no transmisibles:

- Las Enfermedades del Sistema Circulatorio fueron la principal causa de muerte en el Municipio de Paz de Río con 107,38 muertes por 100.000 habitantes en 2015.
- Las Enfermedades no transmisibles son la causa de morbilidad las que aportan mayor carga con 33158 atenciones que corresponde al 67,49%.
- Para el año 2016, el Municipio de Paz de Río reporta un total de 95 pacientes con enfermedad renal, 53 personas se encuentran en estadio 3 que corresponden a 55,79% de los enfermos renales.

Sexualidad, derechos sexuales y reproductivos:

- En el año 2015 la subcausa que ocupa el primer lugar de mortalidad por esta gran subcausa es la Enfermedad por el VIH (SIDA) con una tasa de 22,60 muertes por 100.000 habitantes.

Seguridad alimentaria y nutricional

- La carga de morbilidad para la Primera infancia mostró para la población general que la gran causa de condiciones transmisibles y nutricionales ocupó el primer lugar con un 56,65 %.
- Porcentaje de nacidos vivos con bajo peso al nacer, para el año 2015 el Municipio de Paz de Río reportó un porcentaje de nacidos vivos con bajo peso al nacer de 3,03%.

Convivencia social y salud mental:

- Dentro de la subcausa de Morbilidad Lesiones, en el Municipio de Paz de Río la principal subcausa correspondió a Traumatismos, envenenamientos u algunas otras consecuencias de causas externas con 95,65%.

Salud y Ámbito laboral:

- Se evidenció que en general en el período estudiado se cuenta con un total de 28379 años de vida perdidos asociados en primer lugar al grupo de Causas externas (26,3%).

Gestión diferencial en poblaciones vulnerables:

- En el municipio han ingresado un total de 89 víctimas de desplazamiento, de los cuales 41 son mujeres y 48 son hombres, entre 20 a 24 años.
- La condición de discapacidad que mayor proporción tienen son el movimiento del cuerpo, manos, brazos y piernas presentes en 99 personas y una proporción de 55%.

Fortalecimiento de la autoridad sanitaria:

- El municipio de Paz de Río en los años 2015 y 2016 registra sin dato (SD) para violencia intrafamiliar y violencia contra la mujer.