

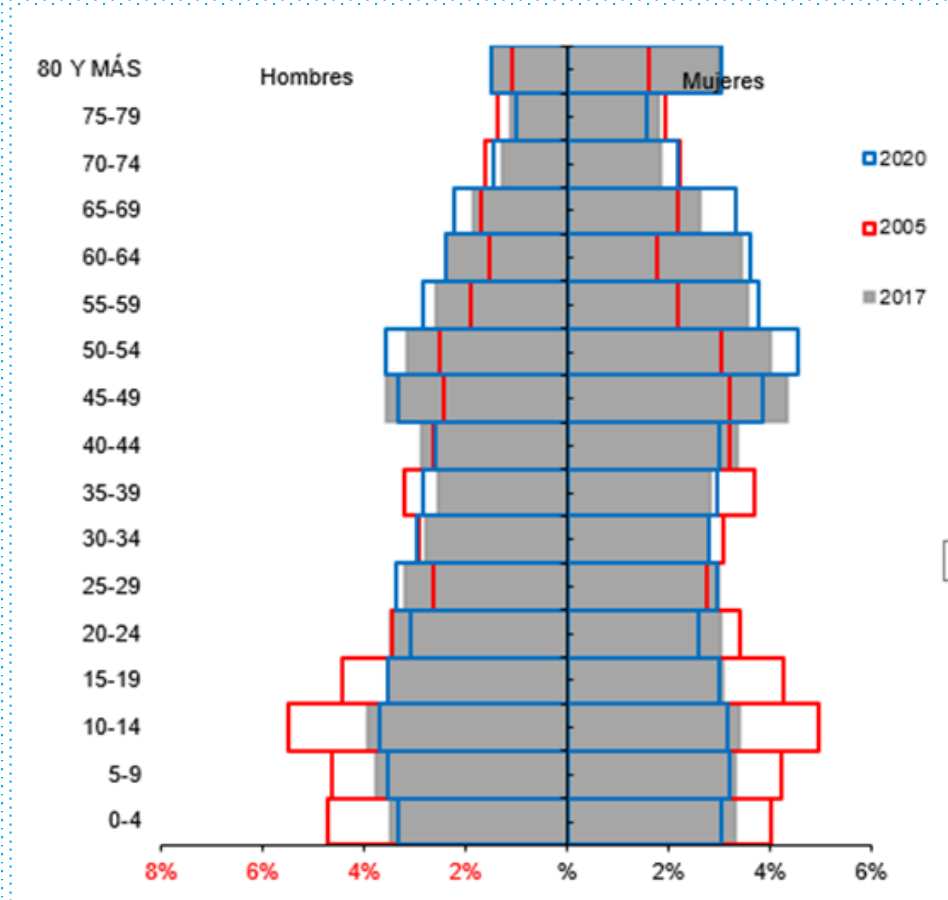
ANÁLISIS DE SITUACIÓN DE SALUD

MODELO DETERMINANTES SOCIALES IZA, BOYACÁ, 2017

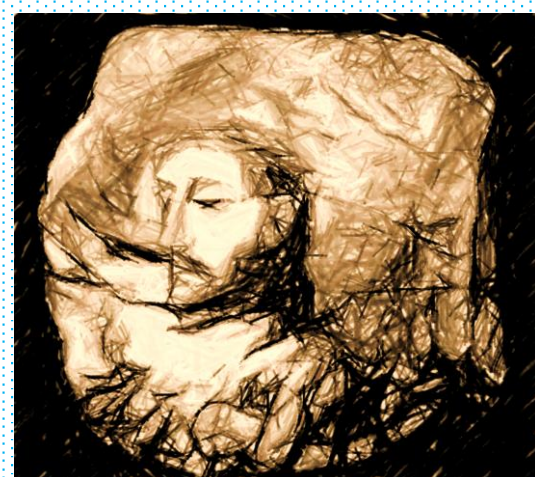
SOCIALES IZA, BOYACÁ, 2017

CONTEXTOS TERRITORIAL Y DEMOGRÁFICO

Pirámide poblacional, Municipio de Iza, Boyacá 2005 - 2017 - 2020



El municipio de Iza tiene una extensión total de 34,8017 km², de los cuales 0,3749 km² corresponden al área urbana con un 1,08% del porcentaje total. El área rural tiene una extensión total de 34,4268 km² que corresponden al 98,92% de extensión territorial limitado por el Norte con los Municipios de Sogamoso y Firavitoba, por el Oriente con los Municipios de Sogamoso y Cuitiva, por el Occidente con los Municipios de Pesca y Firavitoba, por el Sur con el Municipio de Cuitiva.



Divino salvador

Indicadores de estructura demográfica, Municipio de Iza, Boyacá 2005 - 2017 - 2020

Índice Demográfico	Año		
	2005	2017	2020
Población total	2.116	2.389	2.463
Población Masculina	1.023	1.131	1.165
Población femenina	1.093	1.258	1.298
Relación hombres: mujer	93,60	89,90	90
Razón niños: mujer	37	30	30
Índice de infancia	28	21	20
Índice de juventud	21	19	19
Índice de vejez	17	21	22
Índice de envejecimiento	61	98	112
Índice demográfico de dependencia	71,61	56,96	57,08
Índice de dependencia infantil	48,09	33,31	31,38
Índice de dependencia mayores	23,52	23,65	25,70
Índice de Friz	150,29	110,47	108,83

EFFECTOS DE SALUD Y SUS DETERMINANTES

Primera causa de mortalidad 2005 y 2015: las enfermedades del sistema circulatorio

Durante el periodo de 2005 a 2015 no se han presentado casos de mortalidad materna.



Segunda causa de mortalidad 2005 y 2015: son las Neoplasias y sub causa Tumor maligno de estomago.

Durante (2005-2015), en el municipio de Iza se perdieron un total de 2583 años de vida, siendo más perdidas en hombres que en mujeres. Y la causa principal son las causas externas y en segundo lugar las neoplasias

Distribución porcentual grandes causas de morbilidad Municipio de Iza, Boyacá 2009 - 2016

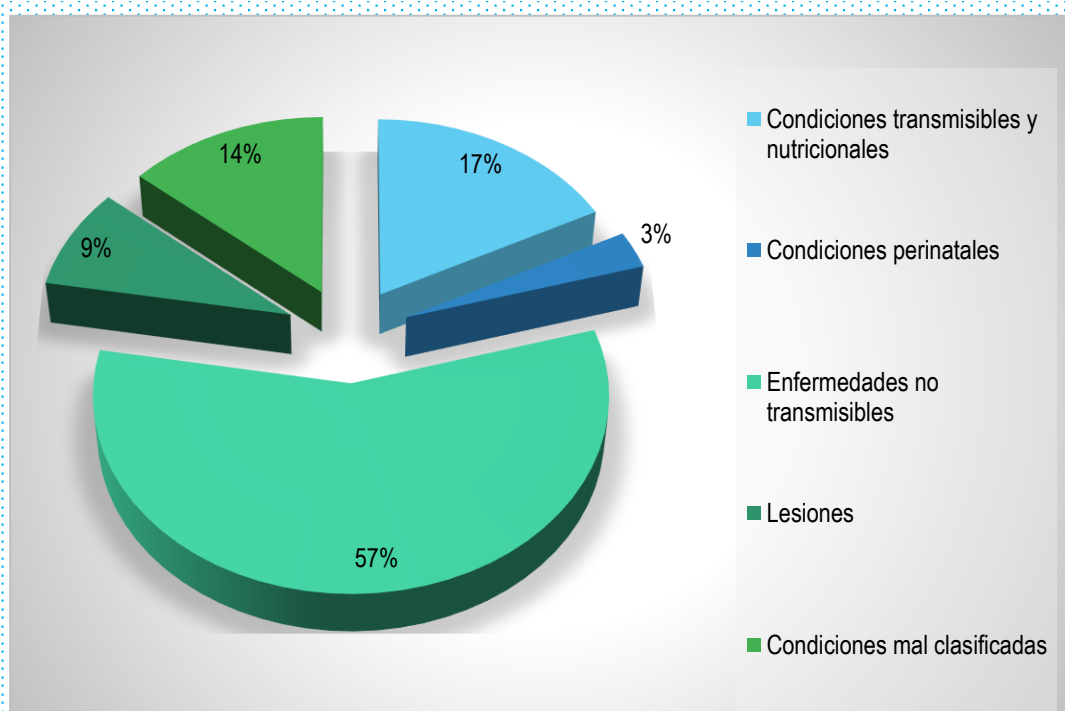
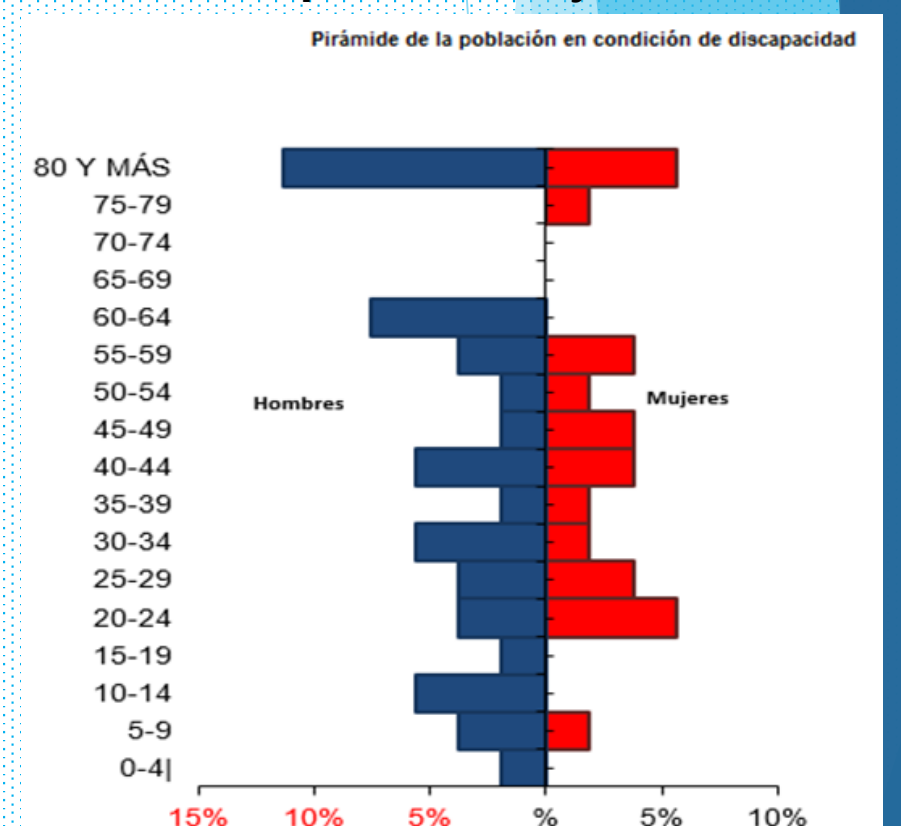


Tabla de semaforización de los eventos precursores, Municipio de Iza, Boyacá 2011-2016

Evento	Dep. Boyacá	IZA	2012	2013	2014	2015	2016
Prevalencia de diabetes mellitus	1,80	1,35	↗	↘	↗	↗	↗
Prevalencia de hipertensión arterial	6,97	4,06	↗	↗	↗	↘	↘

Pirámide población en situación de discapacidad, Municipio de Iza, Boyacá 2016



PRIORIZACIÓN DE LOS EFECTOS DE SALUD

Salud ambiental:

- El porcentaje de cobertura de alcantarillado para 2016 fue de 49,38%,
- El porcentaje de hogares con inadecuada eliminación de excretas esta en 17,7%
- El porcentaje de acceso de hogares al agua mejorada es de 14,43%
- El IRCA de 2,5 califica el agua para consumo humano de excelente calidad en el municipio

Vida saludable y condiciones no transmisibles:

- Para el año 2015 la población Izana tiene como primera gran causa de mortalidad las enfermedades del sistema circulatorio (78,12%),
- La gran causa que más aporta casos de mortalidad infantil y de la niñez durante el periodo analizado 2005 a 2014, fue Ciertas afecciones originadas en el periodo perinatal con un total de 5 casos.
- Para los eventos precursores prevalencia de diabetes mellitus y de hipertensión arterial con 1,35 casos por cada 100.000 habitantes y 4,06 casos por cada 100.000 habitantes respectivamente se encuentran en situación similar para el 2016 que las del departamento

Seguridad alimentaria y nutricional

- Para el año 2015 el Municipio de Iza reportó un porcentaje de nacidos vivos con bajo peso al nacer de 4,35%

Gestión diferencial en poblaciones vulnerables:

- Los tipos de discapacidad que mayor proporción se tienen en Iza son el sistema nervioso presentes en 27 y La mayor proporción está en el grupo de edad de 80 años y más acumulando el 11% de las personas en situación de discapacidad

Sexualidad, derechos sexuales y reproductivos:

- La tasa bruta de natalidad más baja durante el periodo estudiado (2005-2015) se presentó en el año 2015 con 9,79 nacimientos por cada mil habitantes con tendencia a disminuir.

Salud pública en emergencias y desastres:

- Amenaza Media por erosión (Ame). Este tipo de amenaza se manifiesta en las veredas de San Miguel. Agua Caliente. Carichana, Busaga y parte de Chiguatá.

Vida saludable y enfermedades transmisibles:

- Para el año 2015 el Municipio de Iza reportó un porcentaje de nacidos vivos con bajo peso al nacer de 4,35% este porcentaje fue inferior al valor presentado en el Departamento de 9,3%

Convivencia social y salud mental:

- Para el año 2016 el Municipio de Iza tuvo una tasa de violencia intrafamiliar de 78,25 casos por cada 100.000 habitantes
- Para el año 2015 y 2016 no se tuvo datos, lo que quiere decir que hubo un subregistro de informacion en cuanto a violencia contra la mujer, lo cual es prioritario mejorar

Fortalecimiento de la autoridad sanitaria

El porcentaje de personas afiliadas a algún régimen del Sistema General de Seguridad Social se encuentra que el Municipio de Iza presentan coberturas de 54,66%.