

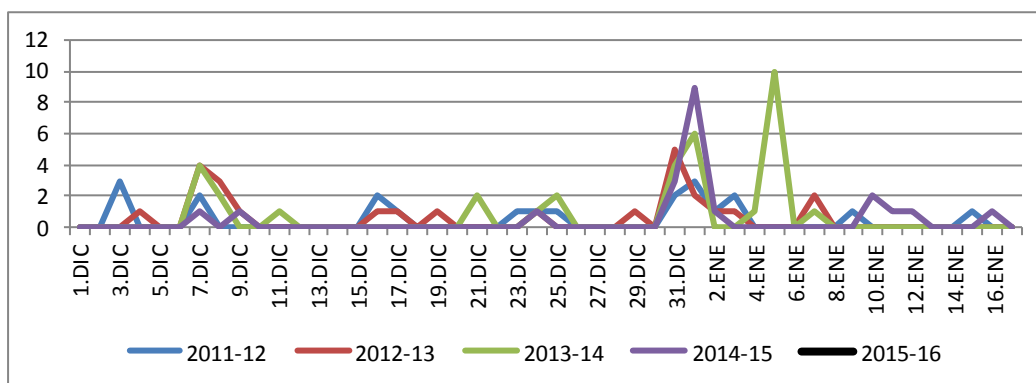
**TEMPORADA 1 DE DICIEMBRE DE 2016 AL 16 DE ENERO DE 2014**  
**- DATOS PRELIMINARES**

*Grupo de Vigilancia en Salud Pública Secretaría de Salud de Boyacá.*

En temporadas decembrinas y durante las diferentes fiestas desarrolladas anualmente en los departamentos y municipios de la geografía colombiana, las lesiones por pólvora (amputación, laceración, contusión y quemadura) relacionadas con la fabricación, almacenamiento, transporte, comercialización, pero sobre todo, con la manipulación y uso inadecuado, aumentan considerablemente, afectando no sólo la integridad física y emocional de las personas, sino produciendo importantes pérdidas sociales, económicas y ambientales.

A partir del 1° de Diciembre de 2015 y hasta el 16 de enero de 2016, se intensifican las acciones de vigilancia del evento en todo el departamento. Por lo anterior, le invitamos a consultar las directrices dadas en la Circular 409 de 13 de noviembre de 2015.

**Grafica No 1.** Comparativo de las lesiones por pólvora, por fuegos artificiales –Artefactos Pirotécnicos .Temporada Diciembre y fiestas de principio del año, Boyacá 2011, 2012, 2013, 2014 y 2015- 2016.



Fuente: Secretaría de Salud de Boyacá.

La fuente utilizada para el análisis es la notificación **inmediata** de casos realizada por las Unidades Notificadoras Municipales - **UNM** y las Unidades Primarias Generadoras de Datos - **UPGDs** del departamento, este dato es preliminar y puede variar de acuerdo con los ajustes diarios.

Esta información corresponde a la recolectada a corte de 2 diciembre de 2015(8a.m). Datos preliminares.

Para el día de hoy no se reportan lesionados por pólvora

**Tabla N°2** Distribución de los casos de lesiones ocasionadas por pólvora por fuegos artificiales y artefactos pirotécnicos, temporada decembrina 2015 – 2016, con corte 1de diciembre hora 8.am. Boyacá.

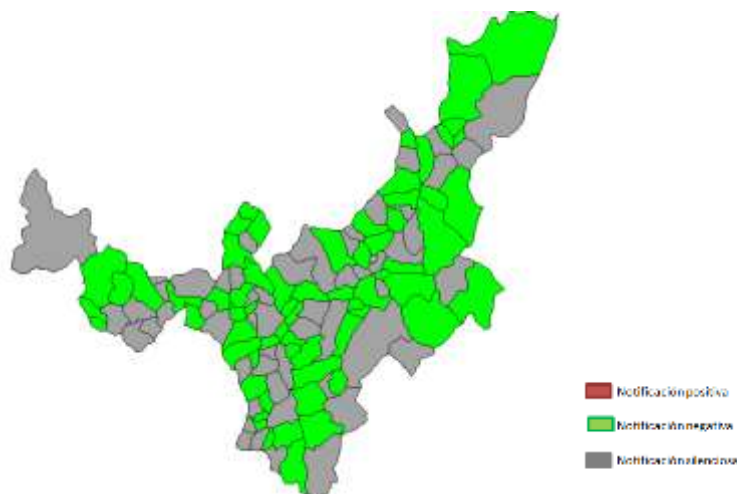
Fecha de ocurrencia	Municipio de Ocurrencia	Edad	Género	Aseguradora	Tipo de Lesión	Circunstancia	Tipo de artefacto
<b>Año</b>	<b>Día</b>						
<b>Diciembre</b>							
<b>2015</b>							

Fuente: Secretaría de Salud de Boyacá.

## Notificación Negativa

El porcentaje de notificación para el día de hoy por parte de las entidades territoriales (UNM) fue de 53,7% (66/123).

Mapa 1. Georreferenciación de las entidades territoriales con notificación negativa, silenciosas y positiva el día de hoy 2 diciembre de 2015 (Corte 8:00 am)



Los municipios con notificación Silenciosa para el día 2 de Diciembre son:

ALMEIDA	EL ESPINO	PANQUEBA	SOCHA
ARCABUCO	GAMEZA	PAUNA	SOCOTA
BETEITIVA	GUACAMAYAS	PUERTO BOYACA	SOMONDOCO
BUENAVISTA	GUAYATA	QUIPAMA	SORACA
BUSBANZA	GUICAN	RAMIRIQUI	SUSACON
CALDAS	IZA	RONDON	TIBANA
CAMPOHERMOSO	JERICO	SABOYA	TINJACA
CHINAVITA	LA VICTORIA	SAMACA	TIPACOQUE
CHIQUINQUIRA	MACANAL	SAN MIGUEL DE	TOCA
COMBITA	MONGUA	SEMA	TOPAGA
COPER	MOTAVITA	SAN PABLO DE	TOTA
CORRALES	NOBSA	BORBUR	TURMEQUE
CUBARA	NUEVO COLON	SATIVANORTE	TUTA
CUITIVA	OICATA	SATIVASUR	UMBITA
DUITAMA	PAJARITO	SOATA	

Se les recuerda a los municipios que la notificación se realiza antes de la 7 de la mañana al link:  
[https://docs.google.com/forms/d/1mTm9H6bC0iXq85vTROKMo2IDpU4GAURXMI4mV7ULedU/viewform?usp=send\\_form](https://docs.google.com/forms/d/1mTm9H6bC0iXq85vTROKMo2IDpU4GAURXMI4mV7ULedU/viewform?usp=send_form).